

WHY AT KENSETSU?

*We build
great places to ...*

TALK TO US ABOUT YOUR NEXT PROJECTS :)

東京都内・近郊での注文住宅をお考えの時

こんなお悩みはありませんか

- 土地が狭い
- 工事が難しい土地だと難色を示された
- 他社の見積もりが高かった
- 土地が防火地域・準防火地域にある
- 予算は限られているけれどオシャレな建物にしたい
- 木造での4階建て、5階建ての建設を考えている

アイ建設が力になります！



余分なコストをカット

広告宣伝コストほぼゼロ
直発注・分離発注などの努力で無駄なコストをカット



豊富な施工実績

木造耐火建築だけで100棟以上
トータルでおよそ300棟



知識と技術

現場で働く全員が建築資格取得者

- 狭い土地・極小地での施工実績多数
- 工事が難しい土地でも最大限対応
- 他社の見積もりより1000万ほど安くなった事例も
- 耐火建築・準耐火建築を得意とした建設会社（木造耐火だけで100棟以上の施工実績）
- 設計事務所様のご紹介も可能
- 木造耐火4階建て、5階建てもおまかせください

会社名	株式会社アイ建設
所在地	〒334-0013 埼玉県川口市南鳩ヶ谷6-5-13
連絡先	TEL：048-452-8290 FAX：048-452-8291 メールアドレス：info@ai-kensetsu.jp
ホームページアドレス	https://ai-kensetsu.jp https://ai-kensetsu.co.jp
SNS	Instagram(現場): @aikensetsu Instagram(施工例): @aikensetsu_sekorei Twitter: @aikensetsu YouTube: 「株式会社アイ建設【公式】」
代表者	代表取締役 遠藤茂
設立	平成19年3月
資本金	2,000万円
事業内容	木造・鉄骨造の建築、設計 木造・鉄骨造の新築工事、増改築リフォーム工事
許可登録	建設業 / 埼玉県知事許可(特-31)第62216号 一級建築士事務所 / 埼玉県知事登録(3)第9572号
加盟団体	一般社団法人 日本ツーバイフォー建築協会 一般社団法人 日本木造住宅産業協会 株式会社日本住宅保証検査機構 住宅保証機構株式会社 JIO安心ローン事業者登録 川口商工会議所 ニチハ株式会社 ニチハ保証システム登録工事店 タカラスタンダード株式会社 SK・HP認定工事店
保有資格	一級建築士 二級建築士 一級建築施工管理技士 木造ハウジングコーディネーター 福祉住環境コーディネーター2級 整理収納アドバイザー1級 色彩コーディネーター2級 ツーバイフォー自主工事検査員資格 ツーバイフォー耐火構造検査員資格 木造軸組工法による耐火建築設計マニュアル講習会修了 木造軸組工法2時間耐火構造講習会修了 住宅瑕疵担保責任保険団体検査員 職長・安全衛生責任者 丸のこ等取扱作業従事者安全衛生教育 足場の組み立て等作業主任者技能教育 足場点検実務者研修 フルハーネス型墜落制止用器具特別教育 タカラスタンダード株式会社 SK・HP施工士
定休日	土日・祝日・夏季休暇・冬季休暇

木造耐火建築ならアイ建設

100棟以上の木造耐火建築を施工
平成24年という早い時期に木造住宅産
業協会より「功労者表彰」も受賞しまし
た。



『日刊木材新聞』の一面に掲載されました

2021年（令和3年）6月5日土曜日付け
『日刊木材新聞』の1面に「初の木造5階建てを建設 木造耐火で実績増やす」として弊社の記事が掲載されました。



Q 工法に制限はありますか？

A ありません。在来工法・ツーバイフォー工法どちらでも対応いたします。

Q 何階建てまで木造建てられますか？

A 場所や土地、金額によって変わります。

アイ建設では、1階建てから5階までの施工実績があります。
最も多い階数は3階建てですが、最近は木造4階建てのお問い合わせをいただくことが増えてきました。

アイ建設資格一覧

一級建築士
二級建築士（現場監督全員）

一級建築施工管理技士（現場監督全員）

木造ハウジングコーディネーター
福祉住環境コーディネーター2級
整理収納アドバイザー1級

ツーバイフォー自主工事検査員資格（現場監督全員）
ツーバイフォー耐火構造検査員資格（現場監督全員）
木造軸組工法による耐火建築設計マニュアル講習会修了（現場監督全員）
木造軸組工法2時間耐火構造講習会修了（現場監督全員）
住宅瑕疵担保責任保険団体検査員（現場監督全員）

職長・安全衛生責任者教育
丸のこ等取扱作業従事者安全衛生教育
足場点検実務者研修
フルハーネス型墜落制止用器具特別教育

タカラスタンダード株式会社 SK・HP施工士

現場監督スタッフ紹介

アイ建設の現場監督をご紹介します



二級建築士
一級施工管理技士

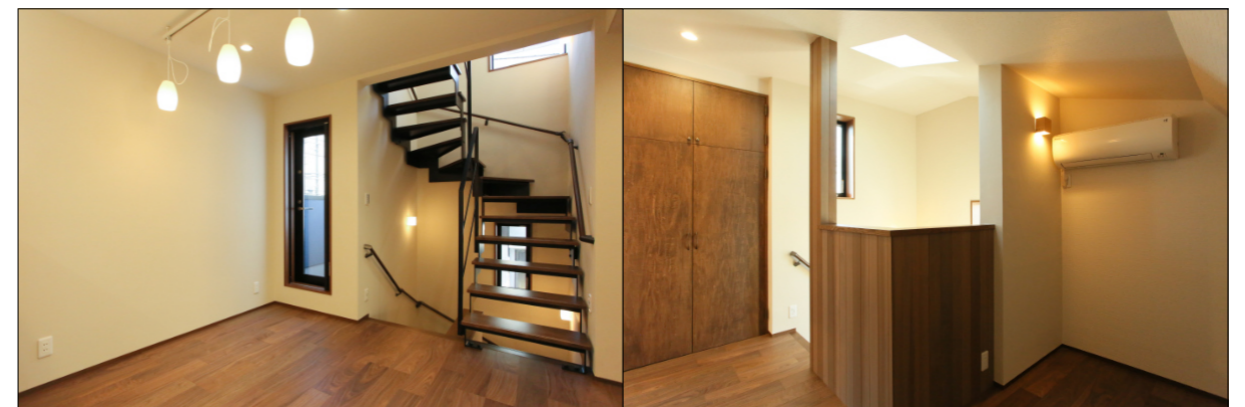


二級建築士
一級施工管理技士



二級建築士
一級施工管理技士

PROJECTS



ETC.

2021年、「木造5階建て」完成させました

アイ建設の「木造5階建て」ようこそ

本日はお忙しい中お越しいただきありがとうございます。

アイ建設は平成19年の会社設立当初より10年以上に亘り、木造耐火建築に取り組み、実績を積み重ねてきました。そして今回、これからの10年を見据えた新しいチャレンジとして、この南浦和の土地に「木造5階建て」集合住宅を企画・施工してまいりました。

近年、脱炭素を進める流れの中でも木造ビルの関心が高まっています。国内では3月末に仙台市内に木造7階建てが完成し、今秋には東京・銀座にも木造12階建てビルが完成予定です。カナダなど国外では20階を超えるものも次々計画されているようです。

弊社でも昨年の木造4階建て小規模ホテルの施工を皮切りに、今後更なる木造4階建ての物件の施工が控えています。それ以外にも、日頃のお問合せの多さからも、木造の4階建て・5階建ての注目の高まりを実感しています。

創業以来のアイ建設の「強み」は「余分なコストをかけない適正価格」、「難しい工事に強いこと」、「自由な家づくり」です。

そこで今回の5階建てでは、元は木造2階建てだった「狭い土地」に、「なるべくリーズナブル」に、様々なメーカーの商品を組み合わせ「自由」に建設できるよう、様々な工夫を凝らしました。

ぜひ、ごゆっくりご覧ください。
(一部、工事が完了していない箇所がございます。ご了承ください。)



物件概要：
RC+木造4階のハイブリッド構造
土地面積26.5坪 (87.9㎡)
建ぺい率80%
容積率400%

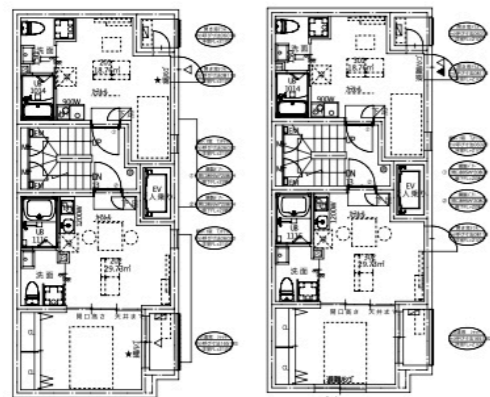
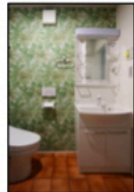
2F・3F

賃貸専用フロアです。

洗面所部分の床はテラコッタ調のクッションフロア、壁一面のみボタニカル柄のクロスをセレクトしました。

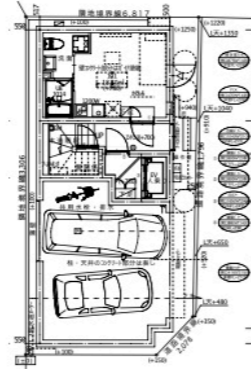
各部屋はそれぞれ「ブラック」、「ネイビー」、「レッド」、「ターコイズとグリーン」とテーマカラーを決めてコーディネートしました。

一部のカラーリングは、賃貸のターゲットとなる若者にアンケートを取り決めました。



1F

RC造部分です。
外廊下・階段部分(4階まで)はサンゲツの店舗向けクロスを使用しています。水道メーターの鉄扉は桜色をイメージして「くすみピンク」のペンキをセレクトしました。



エクステリアは、メンテナンスが少なく、おしゃれに見えるよう植栽にもこだわりました。ネームプレートは、ステンレスまたは銅製を使用しています。



夜帰宅される住民の方、近隣の方のために夜間も美しいライティングを工夫しました。

建物の看板は、桜をイメージしたロゴマーク風のデザインで制作しました。

4F

階段を上って右側は賃貸部分、左側がオーナー室です。

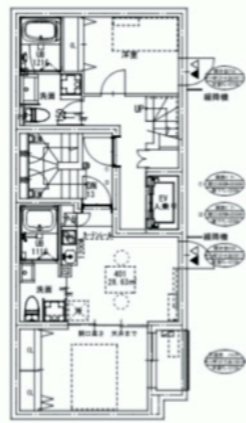
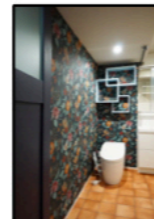
オーナー室では、4階5階ともにサンゲツのEDAシリーズから、イギリスのハンブシャーの自然をモチーフにした壁紙を多用しています。

廊下の水色の壁紙ウィリアム・モリスからインスピレーションを得たデザインです。



洗面室は、テラコッタ調の床にボタニカル柄の壁紙を合わせました。

水色の欄は造作です。



5F

階段部分は蹴込みまですべて、トーベ・ヤンソン『ムーミン谷の11月』をモチーフにした壁紙をセレクトしました。

リビングの壁紙、は一面のみEDAシリーズからセレクトしました。(寝室の壁紙も同シリーズの色違いです。)

床は無垢の国産杉でうづくり加工を施したものを使用しています。表面の保護のため、天然の蜜蝋を塗っています。

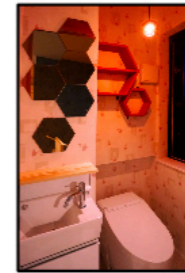


キッチン部分には、南部鉄器の照明をセレクトしました。

キッチンは「タカラスタンダード」の丈夫で長持ちする磁器製と、「ウッドワン」のサステナブルな無垢材製を組み合わせた「いいとこ取り」なハイブリッドキッチンです。取手はボルトガルから直接取り寄せたエイジド加工を施した真鍮製で、レールタイプのものは「上 workshop」の真鍮製です。(ボルトガル製取手は、テレビ台、1階エレベーター室ドアでも使用しています。)

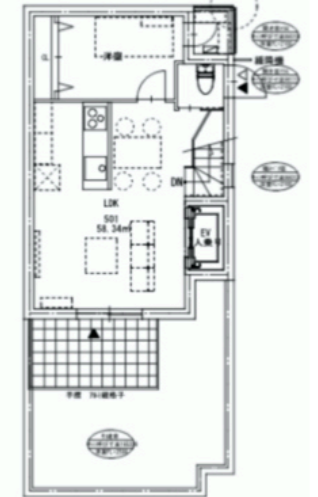
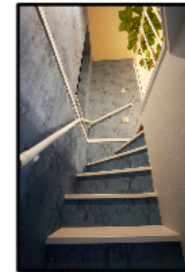
調理台付近には「タカラスタンダード」の磁器製キッチンパネルを使用しています。磁性があるだけでなく、油性ペンによる落書きも水で簡単に落とすことができます。

5階リビングのドアは「ウッドワン」の無垢材を使用しています。



5階トイレは、トーベ・ヤンソンの「ムーミン」シリーズより、ミイの壁紙をセレクトしました。照明はミイの髪型をイメージしています。

六角形の欄は造作です。欄に合わせた六角形の鏡も取り付けました。



完成までの歩み



解体前



地盤改良工事
2020年10月22日



2~5階躯体工事完了



外壁工事完了



基礎工事
2020年10月30日



1階躯体工事
2020年11月13日



足場解体後



1階躯体終了
2020年12月4日



2~5階躯体工事開始
2020年12月25日



